



PROGRAMME ENTRAIDE ET ÉDUCATION

L'ESSENTIEL À SAVOIR

Reconnue d'utilité publique depuis 25 ans, la Fondation Notre Dame encourage et développe des projets d'entraide, d'éducation, et de culture chrétienne. Elle est mobilisée au service de la personne humaine, dans toutes ses dimensions.

Avec tous ceux qui souhaitent faire grandir l'Homme en lui redonnant confiance et espérance, la Fondation fait fructifier leur engagement et leurs idées.

PROJETS **SOUTENUS**

2,5
MILLIONS



**57 PROJETS
ENTRAIDE**



51 %

**52 PROJETS
JEUNESSE & ÉDUCATION**



34 %

**26 PROJETS
CULTURE**

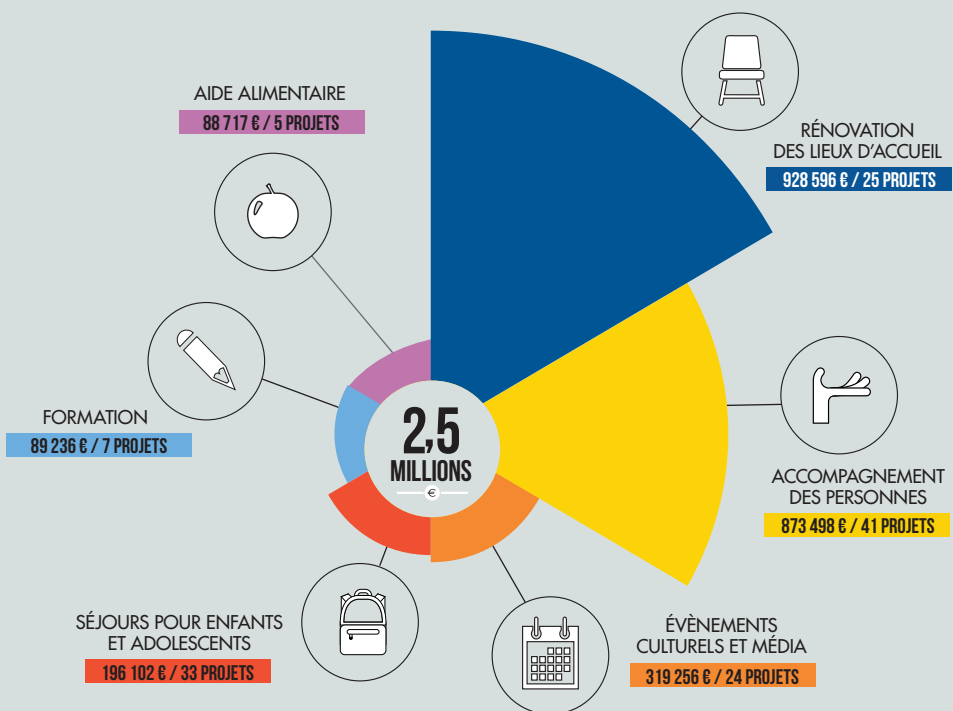


15 %

DES PROJETS DE PROXIMITÉ ET DE SOLIDARITÉ CHRÉTIENNE

La Fondation Notre Dame aide des associations à concrétiser leurs projets par un accompagnement et un financement adaptés. Ses ressources proviennent de ses donateurs.

SOUTIENS



Hors fonds d'urgence et collectes affectées

135

projets réalisés grâce aux soutiens (hors fonds d'urgence)

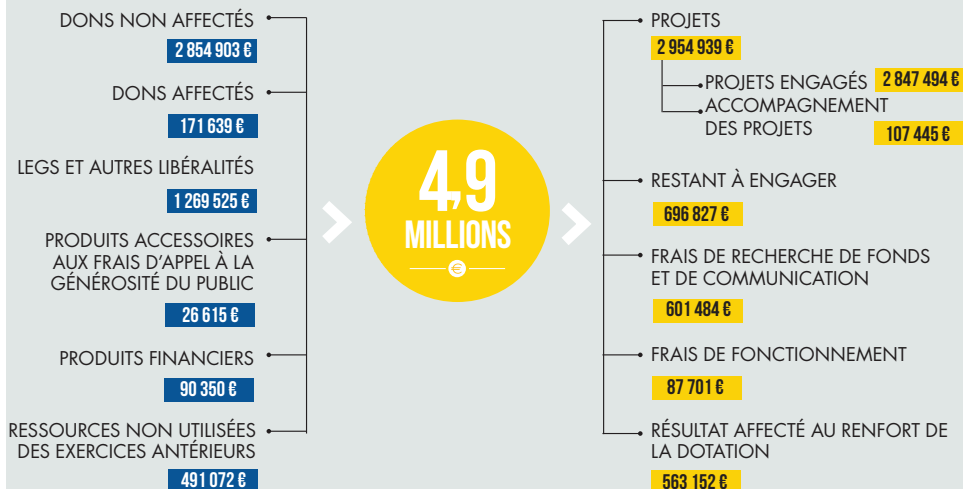
18 484 €

montant moyen du soutien apporté par projet

271 055

personnes aidées

TABLEAU EMPLOIS/RESSOURCES



BÉNÉFICIAIRES



30 % ENFANTS ET JEUNES ISSUS DE FAMILLES DÉFAVORISÉES

25 % PERSONNES EN SITUATION DE GRANDE PRÉCARITÉ

21 % TOUT PUBLIC

10 % PERSONNES HANDICAPÉES

5 % PERSONNES ÂGÉES

5 % FAMILLES

4 % PERSONNES À LA RECHERCHE D'UN EMPLOI

FONDS D'URGENCE

Ce fonds de solidarité, créé en 2009, permet d'offrir dans un délai de cinq jours un soutien ponctuel à une personne ou à une famille en grande difficulté et accompagnée par une association.

816 €

Soutien moyen

41 632 €

Montant accordé en 2016

51

Personnes seules et familles en grande précarité ont bénéficié du soutien de 16 associations en 2016

UNE COMMUNAUTÉ **DE VALEURS** **ET D'ENGAGEMENTS**

Outre son programme Entraide & Éducation, la Fondation Notre Dame abrite des fondations collectrices et des fondations privées.



ENTRAIDE
& SOLIDARITÉ

ÉDUCATION
FAMILLE

LOGEMENT
& EMPLOI

CULTURE
RÉFLEXION

MÉDIA

PATRIMOINE

18

**FONDACTIONS
PRIVÉES**

Une personne, une famille, décide d'apporter des fonds pour soutenir des projets d'intérêt général.

15

**FONDACTIONS
COLLECTRICES**

Rassemblent des dons pour financer des projets d'intérêt général.

FONDATION NOTRE DAME

10, rue du Cloître Notre-Dame, 75004 Paris - Tél : 01 78 91 91 90
info@fondationnotredame.fr

Retrouvez la liste complète des fondations abritées sur notre site internet
www.fondationnotredame.fr